

ANOMALIES EXPÉRIENTIELLES ET VÉCU TRAUMATIQUE DU PREMIER ÉPISODE PSYCHOTIQUE

Remaniements identitaires et processus de rétablissement

Auriane André, Ph.D. ⁽¹⁾
Pr. Khadija Chahraoui, Ph.D. ⁽²⁾

(1) Laboratoire Psy-DREPI, Université de Bourgogne, Centre Référent de Réhabilitation Psychosociale de Bourgogne (C2RB), CH la Chartreuse Dijon
 (2) Laboratoire Psychopathologie et processus de changements, Université Paris 8

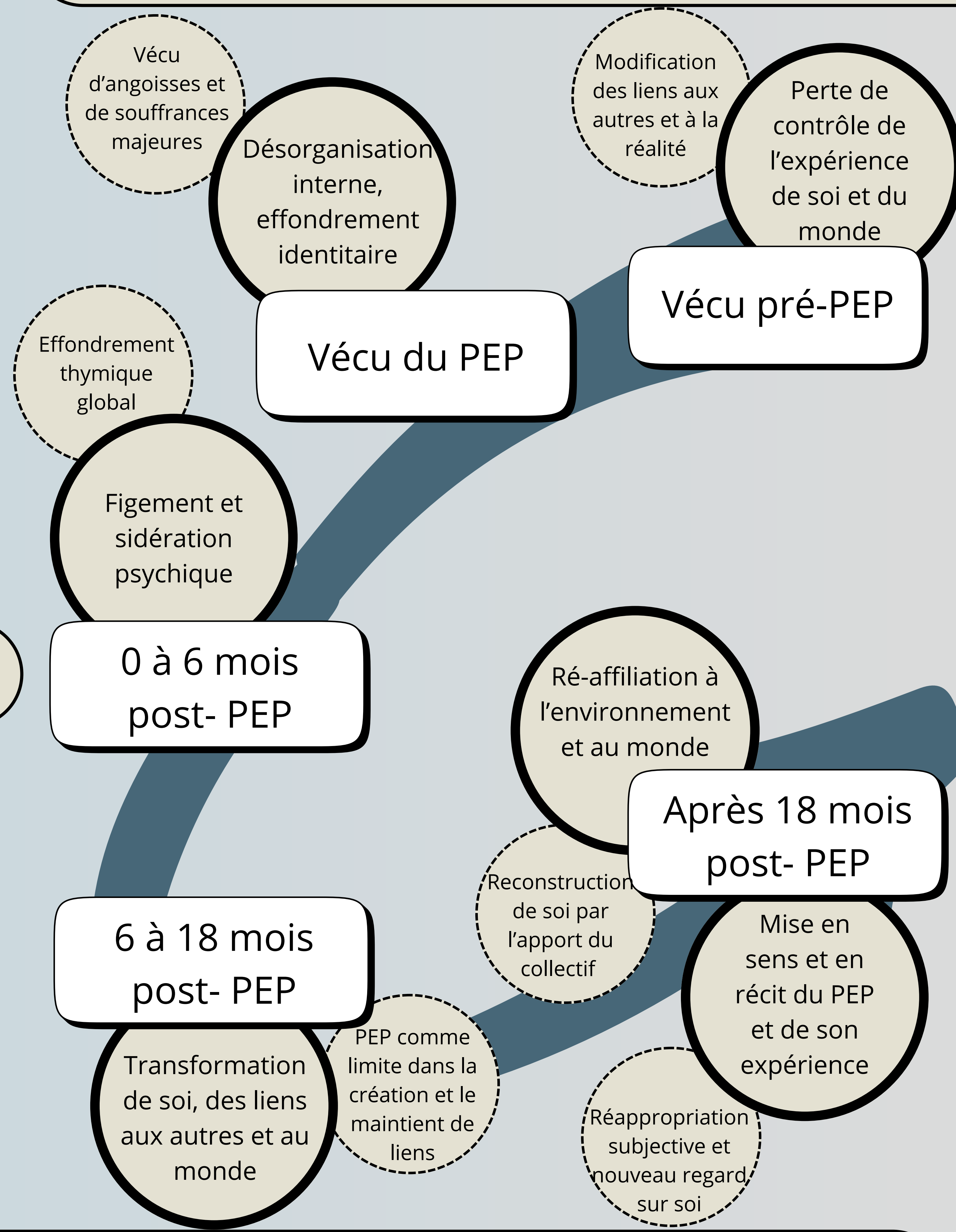
RATIONALE

- Impacts multidimensionnels du premier épisode psychotique (PEP) (1)
- Atteintes subjectives et anomalies expérientielles ciblant le vécu du Soi, du monde et des autres (1)
- Rôle de ces altérations dans le pronostic à long terme : identification et intervention précoces (2)
- Trop peu d'études en France caractérisant ces expériences (2)

MATÉRIEL ET MÉTHODE

- Etude qualitative et prospective, approche phénoménologique
- n = 15 ; 18 - 35 ans ; 1 - 3 épisodes psychotiques
- 2 entretiens semi-directifs : 1) vécu longitudinal du PEP et de ses impacts 2) hypothèses étiologiques, représentations, ressources perçues
- 2 méthodes d'analyse qualitative : analyse de contenu de Bardin (3) et analyse phénoménologique interprétative (4)

RÉSULTATS



DISCUSSION

