



L'ÉQUIPE PLURIDISCIPLINAIRE

Les professionnels interviennent sur des temps complets ou des temps partiels.

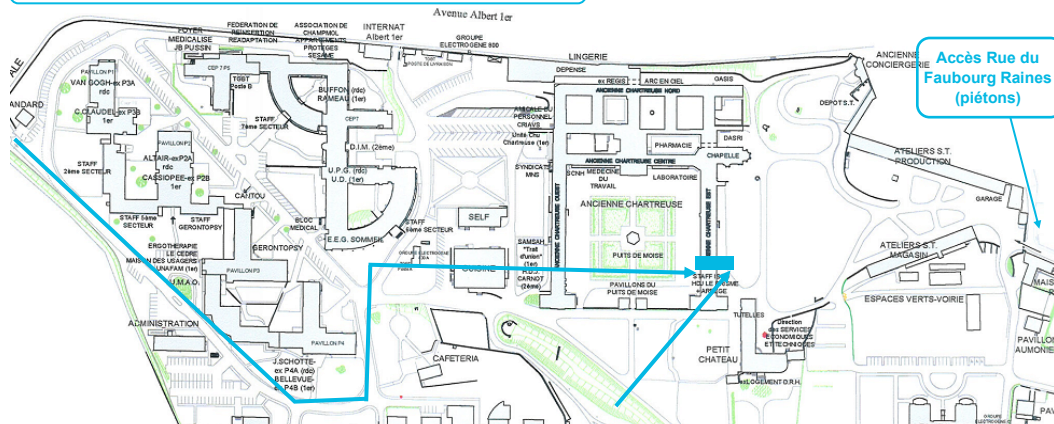
Un pédopsychiatre et un psychiatre	Une enseignante en activité physique adaptée
Deux psychologues	Une éducatrice spécialisée
Une sage-femme	Un éducateur spécialisé musicothérapeute
Un cadre de santé	Un musicothérapeute
Une infirmière puéricultrice	Une assistante médico-administrative
Deux infirmières	Une assistante sociale
Une psychomotricienne	Un agent des services hospitaliers

LE PLAN D'ACCÈS

 **En bus** : Prendre la ligne 3, 12 ou 13 - arrêt « CHS La Chartreuse »

 **En tramway** : Prendre le tram T1 - arrêt « Dijon Gare » ou T2 - arrêt « Foch Gare ». En empruntant le passage Henri Vincenot, côté avenue Albert 1er, il vous faudra une quinzaine de minutes pour arriver au CH La Chartreuse en passant par l'entrée située Rue du Faubourg Raines.

Entrée principale - 1 Bd Chanoine Kir, Dijon



2^e niveau

Unité Père-Mère-Bébé

CMP - CATTG - HDJ - Équipe mobile

U.P.M.B



Unité Père-Mère-Bébé

L'unité Père-Mère-Bébé est une unité de psychopathologie périnatale.

Elle est proposée aux futurs parents et aux parents d'un enfant de moins de trois ans.

La période périnatale est une période sensible durant laquelle la souffrance psychique peut être révélée, réactivée et la dynamique familiale perturbée.

L'unité Père-Mère-Bébé est rattachée au pôle de psychiatrie de l'enfant et de l'adolescent du Centre Hospitalier La Chartreuse.

Ce pôle met tout en œuvre pour offrir une organisation des soins cohérente, adaptée aux besoins et à la répartition géographique de la population. Il est composé de structures de soins, réparties sur Dijon et le sud de la Côte-d'Or.

Contacts :

Secrétariat : 03 80 42 52 83

Sage-femme de coordination : 03 80 42 48 32

Cadre de santé : 03 80 68 08 71

E-mail : secretariat.upmb@chcdijon.fr

Pour toute prise de rendez-vous, ou demande de renseignements, veuillez vous adresser au secrétariat :

Du lundi au vendredi : 9h00-12h00 / 13h30-17h00 (16h30 le vendredi)

Fermeture partielle durant les vacances scolaires.

La couverture sociale doit être à jour.

LES MISSIONS

Les soins proposés à l'unité Père-Mère-Bébé s'adressent autant aux parents qu'aux bébés. Les prises en charge concernent les pathologies des interactions et des troubles de la parentalité susceptibles d'entraver la qualité de la relation parents-bébé et d'altérer la construction psychique de l'enfant.

⇒ Soutenir, dans la période pré et post natale immédiate, les parents confrontés à une anxiété, une dépression, une grossesse pathologique associée à des signes de souffrance psychique, une période de deuil, un accouchement traumatique, une mise en place difficile des interactions avec leur enfant, une gestion spécifique des traitements psychotropes...

⇒ Accueillir les parents avec leur bébé souffrant de troubles du sommeil, de l'oralité, d'anorexie, de l'accordage, de dépression du nourrisson, de pleurs incessants...

Les dispositifs de soins permettent de donner une réponse de soins gradués aux troubles psychoaffectifs tant des parents que des bébés.

Cette expérience dans la prévention et l'accompagnement de la parentalité amène certains professionnels à conduire des activités d'enseignement et de recherche.

LES PARTENAIRES

Intégrée dans le réseau de périnatalité de Bourgogne, l'équipe travaille en partenariat et en coordination avec de nombreux professionnels de la périnatalité :

- Les maternités et les services de pédiatrie du Centre Hospitalier Universitaire de Dijon, du Centre Hospitalier de Beaune et de l'Hôpital privé Dijon-Bourgogne, Valmy
- Le réseau de psychologues des maternités
- Les gynécologues, pédiatres, médecins généralistes, sages-femmes libérales
- Les services de psychiatrie adulte et enfant de la région
- Les services du Conseil Départemental : PMI, ASE, structures de la petite enfance
- L'Amarine et les Maisons Vertes
- Les Centres de Soins, d'Accompagnement et de Prévention en Addictologie (CSAPA)
- Les Centres d'Action Médico-Sociale Précoce (CAMSP).

LES MODALITÉS DE PRISE EN CHARGE

- **Des consultations** médicales de psychiatrie périnatale
- **Des entretiens** psychologue, sage-femme et infirmier

Des activités de groupe :

- Activité physique et grossesse
- Groupe parole et Groupe des pères
- Musicothérapie et psychomotricité

Des séances individuelles :

- Soins psychocorporels : marche, yoga, relaxation, gymnastique douce, toucher massage
- Médiations parents-bébé : musicothérapie, psychomotricité, massage bébé et soins de puériculture

Un temps d'accueil Père-Mère-Bébé

Lieu d'échange et de partage centré sur le quotidien avec le bébé et les ressentis parentaux

Hôpital de Jour Mère-Bébé

Pour des prises en charge spécifiques avec un temps de repas thérapeutique

Antenne à Beaune, unité Arlequin

- Consultations médicales
- Musicothérapie
- Entretiens infirmiers

L'équipe mobile se distingue par sa réactivité pour faciliter l'accès aux soins et prévenir des troubles précoces des liens parents-bébé :

- Déploiement d'une activité de liaison, de consultation et de coordination principalement avec les services de maternité, de pédiatrie, de Protection Maternelle et Infantile, de psychiatrie adulte, du secteur libéral
- Développement d'interventions à domicile et sur différents services d'hospitalisation dans des situations complexes
- Travail sur l'isolement des dyades et triades

