



# Présentation du Centre Hospitalier La Chartreuse

Novembre 2023



# Introduction - Présentation de l'entité juridique



Le Centre Hospitalier La Chartreuse est l'Etablissement Public de Santé Mentale de référence du département de la Côte-d'Or regroupant 5 secteurs de psychiatrie de l'adulte (secteurs 2, 4, 5, 6 et 7) et un Intersecteur de pédopsychiatrie au sein du Pôle de psychiatrie de l'enfant et de l'adolescent.

Il exerce une **activité sanitaire de prise en charge de patients souffrant de pathologies psychiatriques et/ou de handicap psychique**, en ambulatoire sur le territoire (CMP/CATTP/ Hôpital de Jour) ainsi qu'une activité d'hospitalisation à temps complet et à temps partiel.

Il **comporte des unités spécialisées** : unité du sommeil, unité d'ECT (électro convulsivothérapie), unité d'addictologie de niveau 2, ainsi qu'un plateau technique somatique et médico technique.

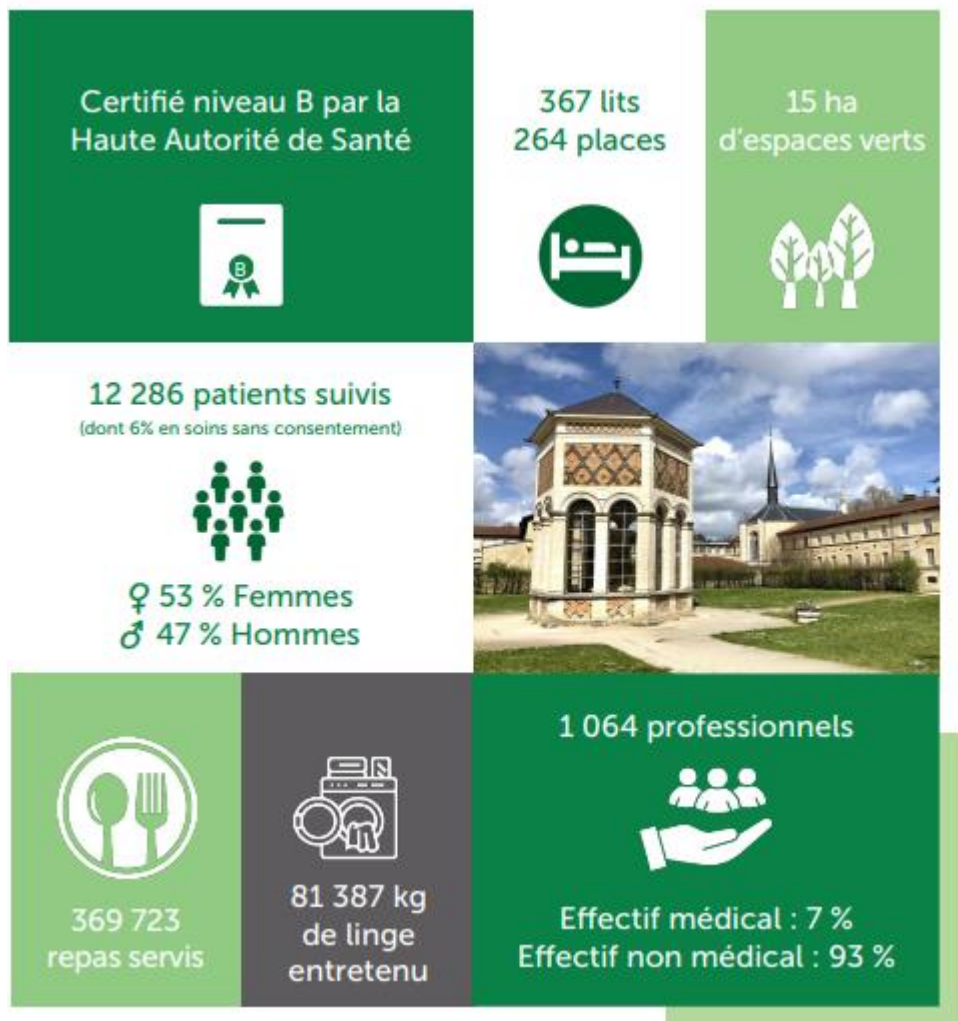
Il **exerce également une activité de prise en charge et d'accompagnement dans des structures médico-sociales** : Etablissement d'Hébergement pour Personnes Agées Dépendantes (EHPAD) adossé à une Unité de Soins Longue Durée (USLD), Foyer d'Accueil Médicalisé (FAM), Service d'Accompagnement Médico-Social pour Adultes Handicapés (SAMSAH), Centre de Soins, d'Accompagnement et de Prévention en Addictologie (CSAPA).

Directeur : M. François MARTIN

Président de la CME : Dr Pierre BESSE

Présidente du conseil de surveillance : Mme Emmanuelle COINT

# Principaux indicateurs - chiffres clés 2022



Budget total : **78 633 099 €**

Budget général : **70 435 010 €**

Budgets annexes : **8 198 089 €**

# GHT 21-52



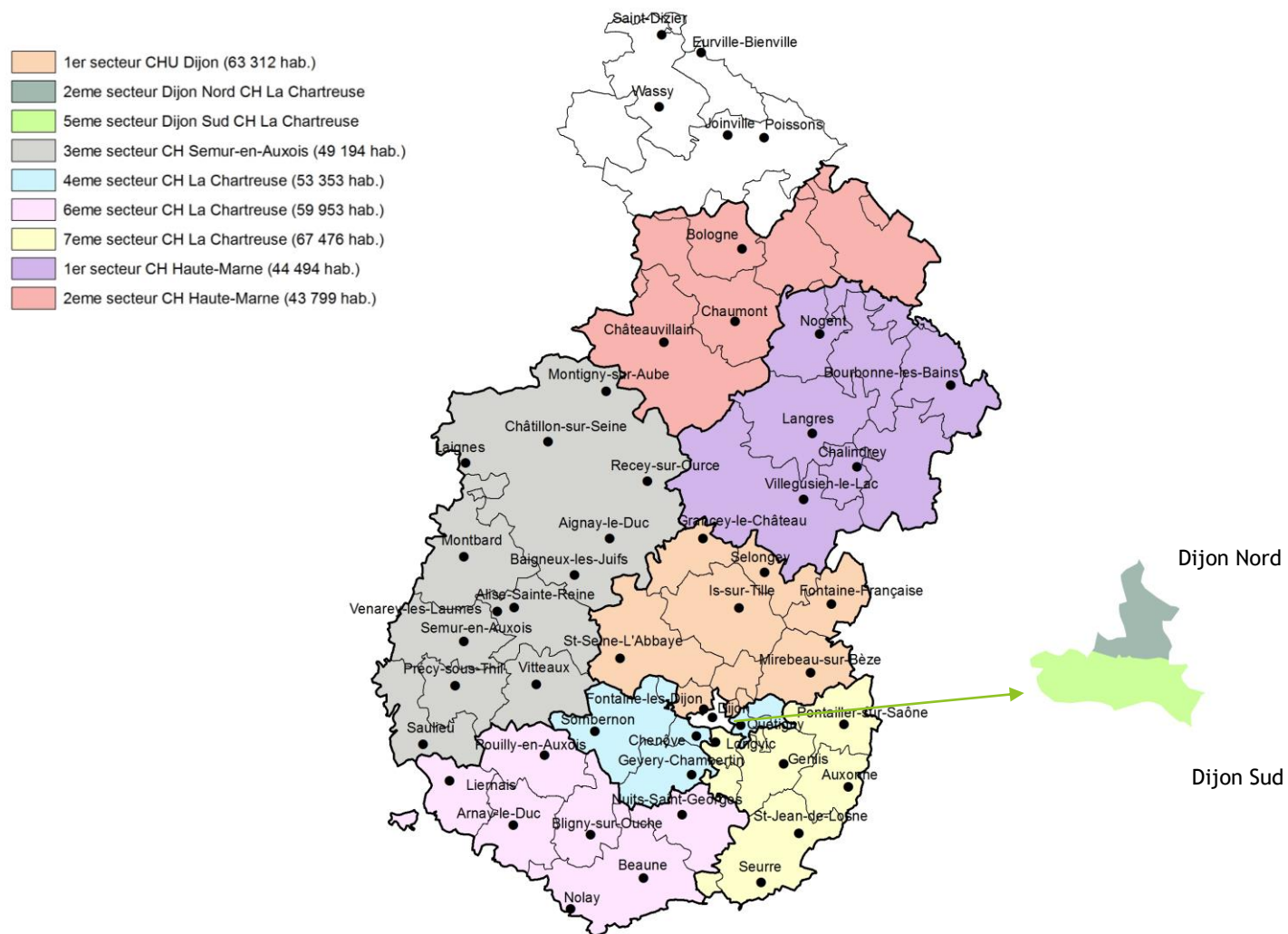
- ▶ La Côte d'Or compte 533 819 habitants répartis sur un territoire de 8763 km<sup>2</sup>.
- ▶ La ville de Dijon compte 156 920 habitants

Le Groupement Hospitalier de Territoire 21/52 (GHT), regroupe 9 établissements de santé :

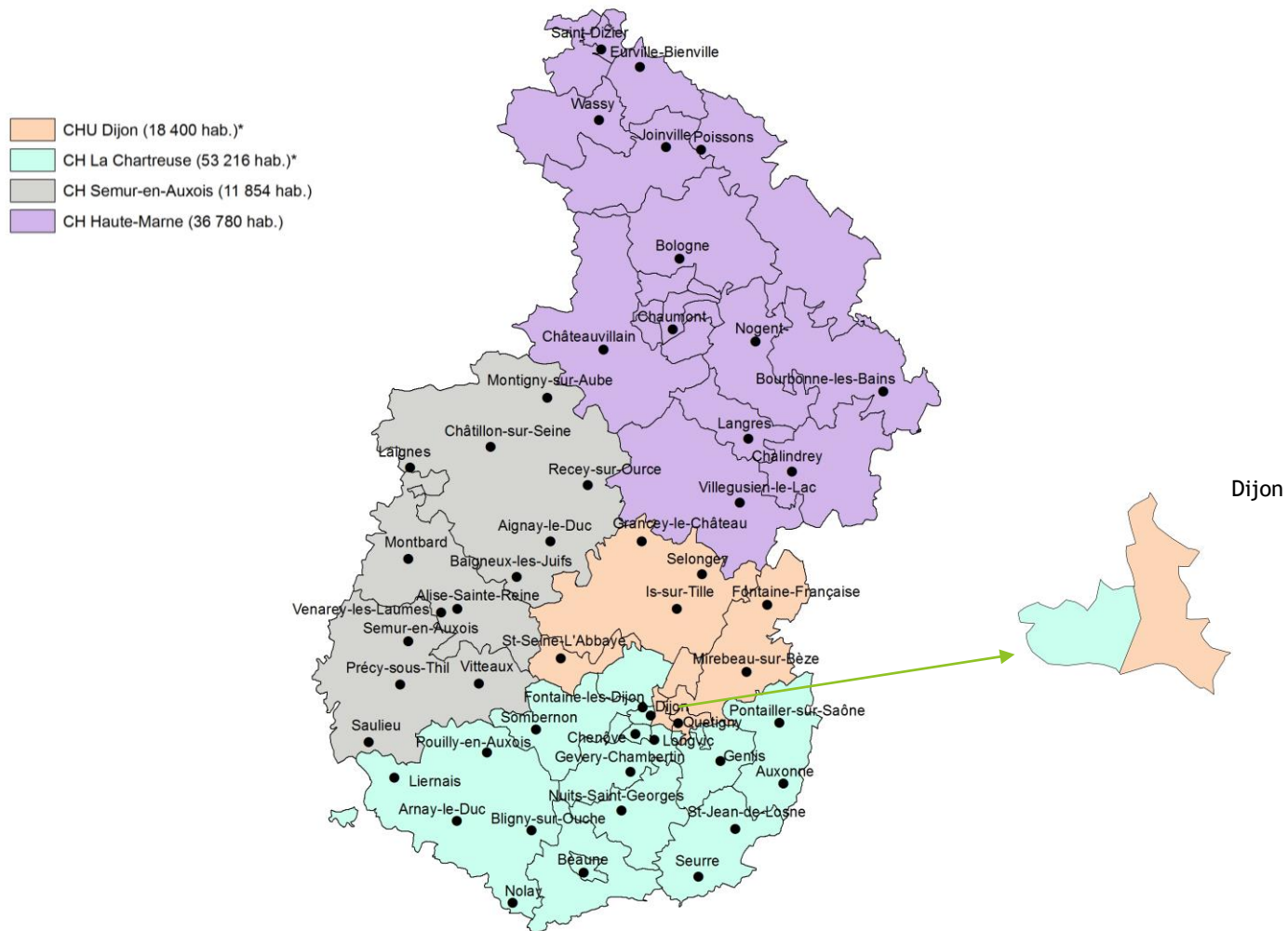
- ▶ Côte-d'Or :
  - ▶ CHU Dijon Bourgogne,
  - ▶ CH La Chartreuse,
  - ▶ CH Semur-en-Auxois,
  - ▶ CH de la Haute Côte-d'Or,
  - ▶ CH Auxonne,
  - ▶ CH Is-sur-Tille.
- ▶ Haute-Marne :
  - ▶ CH Langres,
  - ▶ CH Chaumont,
  - ▶ CH Bourbonne-les-Bains.



# Organisation de la psychiatrie sur le GHT 21-52 pour la Côte d'Or - Psychiatrie Adulte



# Organisation de la psychiatrie sur le GHT 21-52 pour la Côte d'Or - Pédopsychiatrie



# Le Projet Territorial de Santé Mentale de la Côte d'Or

## PTSM21

Projet Territorial de Santé Mentale Côte d'Or

- ▶ Coordinatrices du PTSM21 recrutées par le CHLC et intégrées au sein de la DAG (financement ARS)
- ▶ Un projet 2019-2023 en phase de bilan
- ▶ Un bureau qui suit et valide les actions, il est composé des représentants des institutions et associations suivantes :



# Exemples d'actions portées dans le cadre du PTSM 21

Création du site internet [Ma santé mentale en Côte d'Or](#)

Sensibilisation en santé mentale auprès des agents de la CPAM et du CCAS Dijon

Déploiement des campagnes de financement nationales visant à étayer et diversifier l'offre de soin en direction des publics souffrant d'un trouble psychique (FIOP et MNPEA)

Stratégie de déploiement des formations PSSM et PSSM jeunes

Appui stratégique aux Contrats Locaux de Santé sur le volet santé mentale et psychiatrie





# Organisation polaire

Le Centre Hospitalier La Chartreuse est composé de 6 Pôles suite à l'adoption du Projet d'Établissement 2021-2025 par le Conseil de Surveillance du 22 octobre 2020 :

6 Pôles

Pôle Intrahospitalier

Pôle Extrahospitalier

Pôle Psychiatrie de l'enfant & de l'adolescent

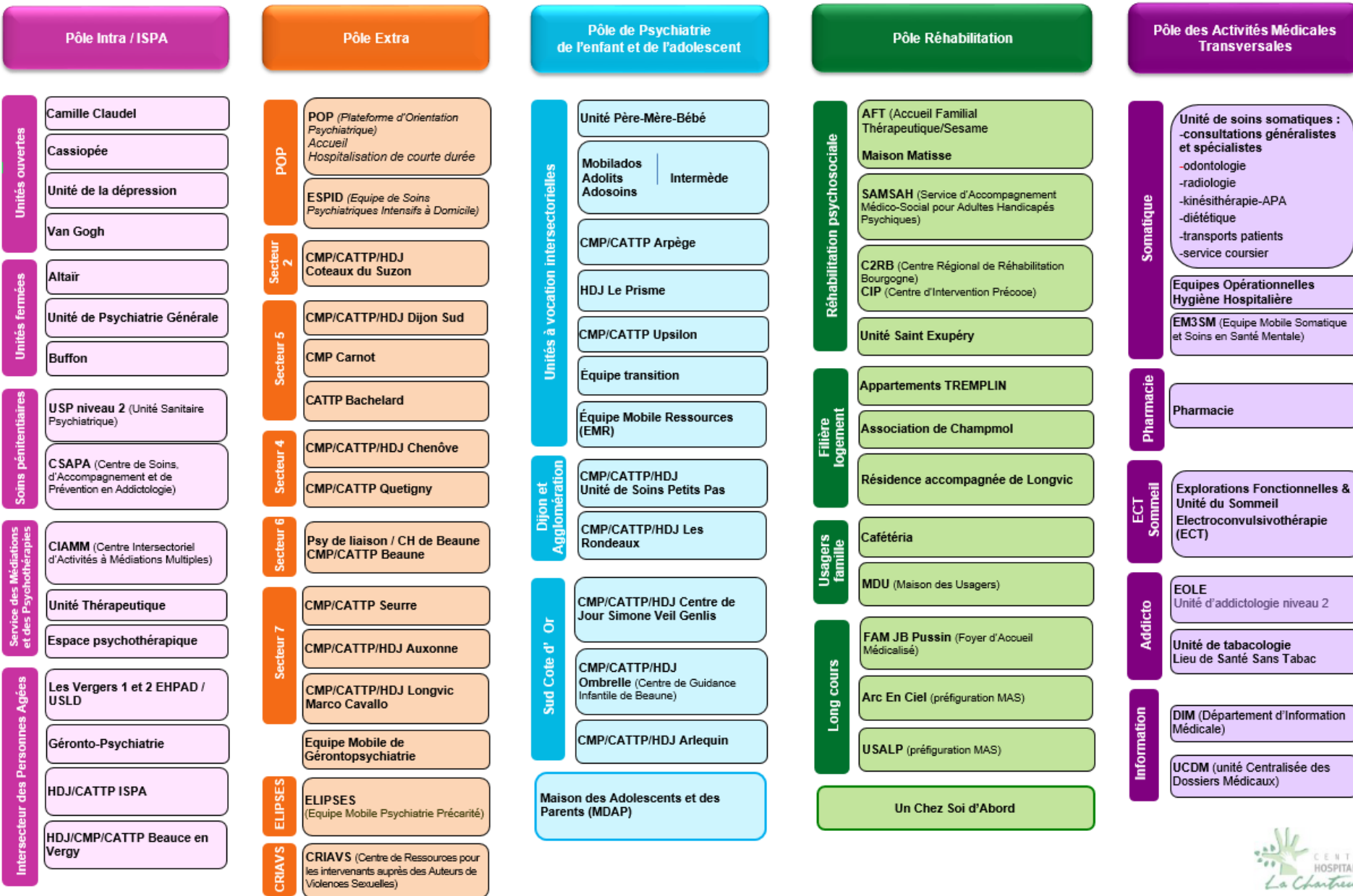
Pôle de Réhabilitation

Pôle des Activités Médicales Transversales

Pôle Administratif

- ✓ Tous les pôles cliniques et médico-techniques ont signé en 2021 des contrats de pôle qui seront renouvelés en 2025.
- ✓ Tous les pôles cliniques et médico-techniques ont formalisé un projet de pôle, validé par les instances de l'établissement

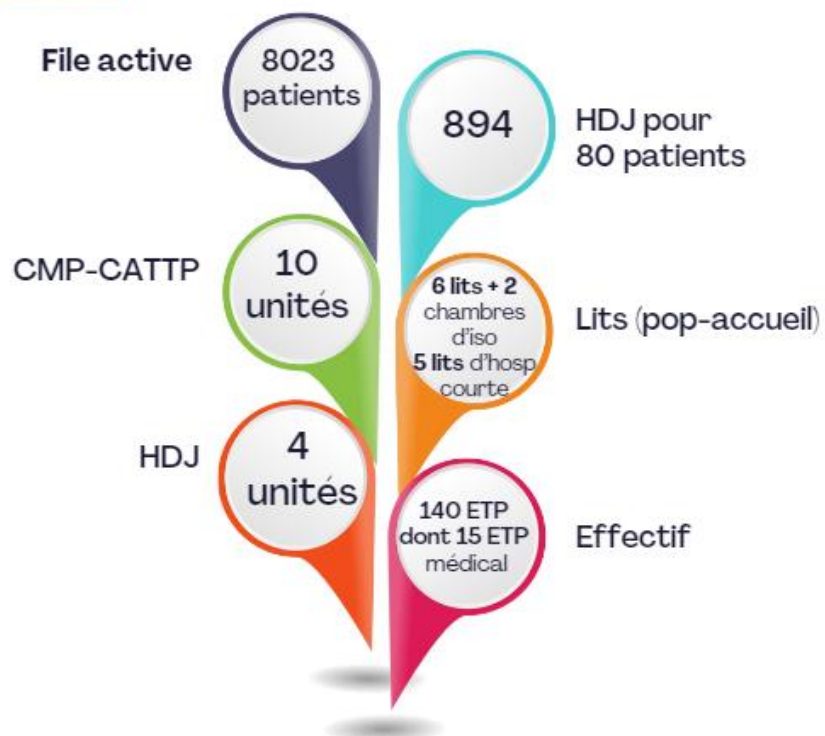
# Découpage des pôles



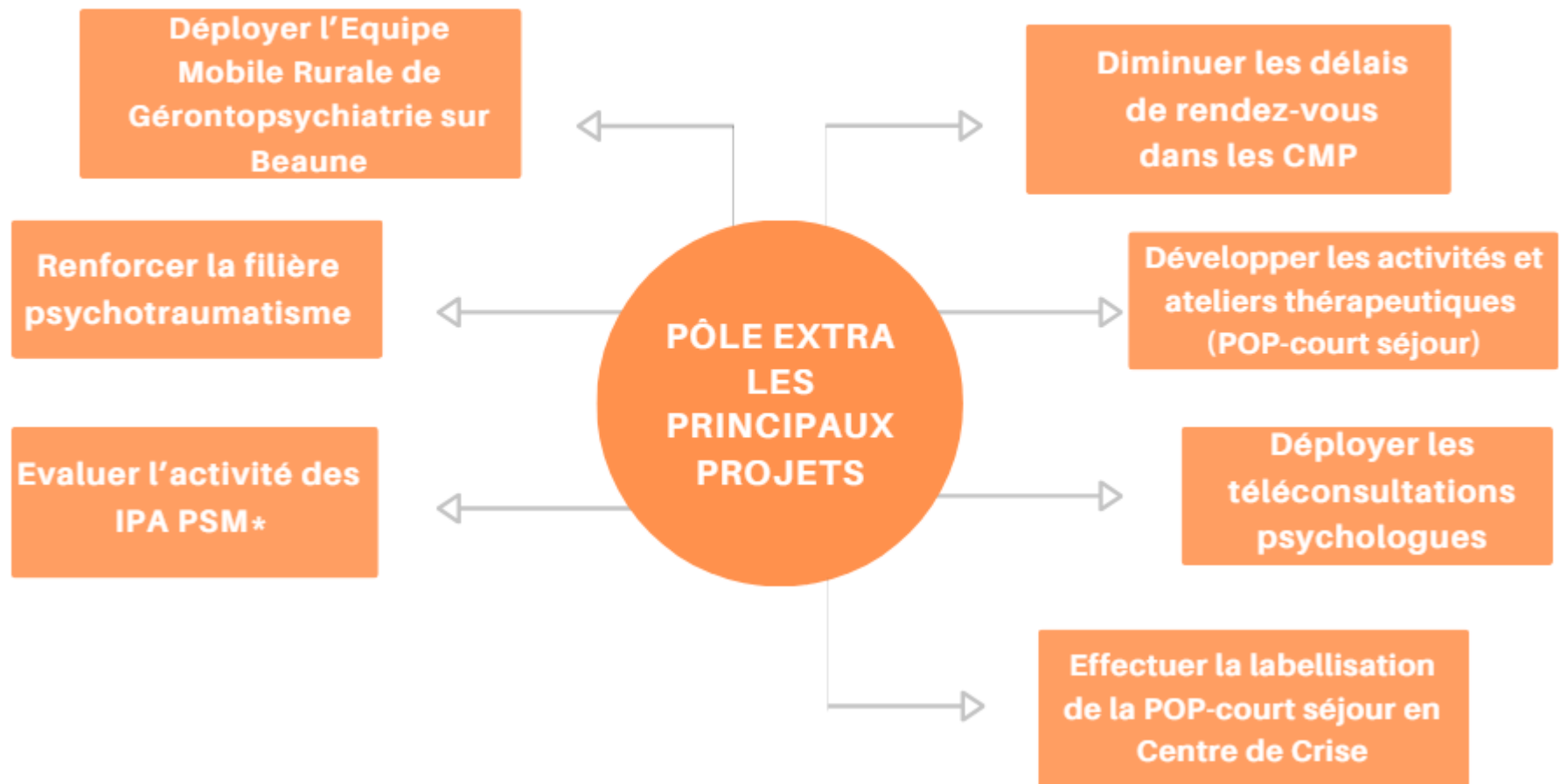
# Pôle Extra – Les principales réalisations (PE 2021-2025)



## Chiffres clés 2022



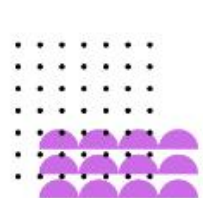
- **Création d'une Equipe de Soins Psychiatriques Intensifs à Domicile (ESPID),**  
(FIOP 2019, financement pérennisé en janvier 2023)
- **Création d'une Equipe Mobile Rurale de Gérontopsychiatrie en plaine de Saône,**  
(Financement pérenne ARS depuis 2022 - projet co-porté avec le pôle Intra)



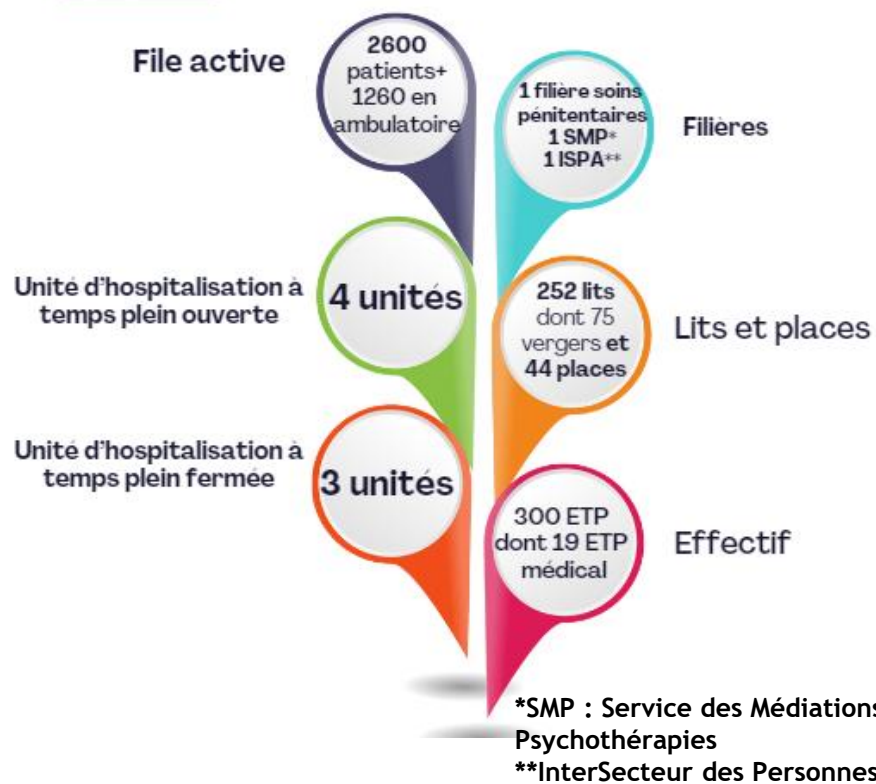
\* IPA PSM : Infirmier en Pratique Avancée Psychiatrie Santé Mentale



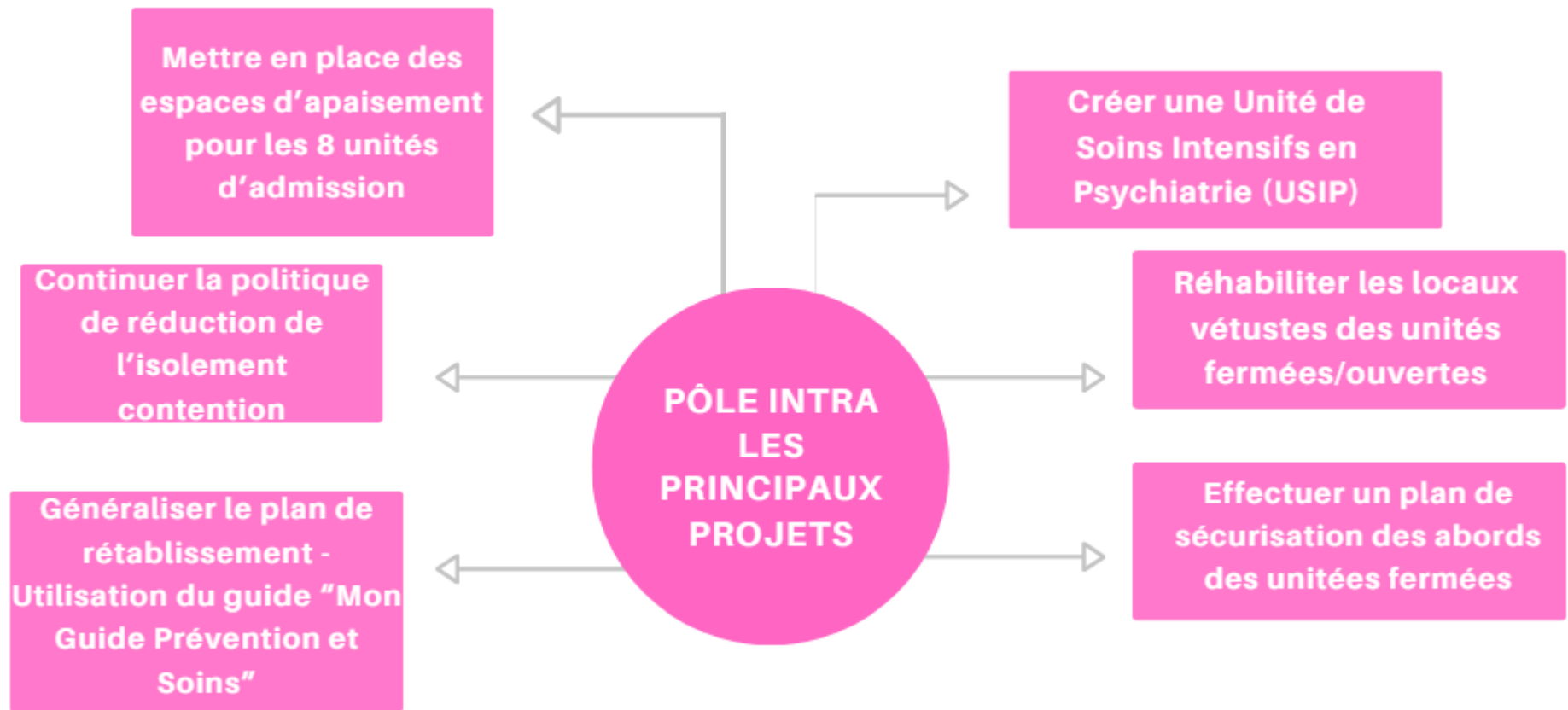
# Pôle Intra - Les principales réalisations (PE 2021-2025)



## Chiffres clés 2022



- Rééquilibrage entre unités ouvertes / fermées (Altaïr ouvre ses portes et devient unité fermée semi ouverte en septembre 2021, Van Gogh devient unité ouverte en avril 2022)
- Mise en œuvre des préconisations du CCOMS
- Création d'une Equipe Mobile Rurale de Gérontopsychiatrie en plaine de Saône, financement pérenne ARS depuis 2022 (projet co-porté avec le pôle Extra)
- Installation d'une salle d'apaisement Wavecare à l'unité Altaïr
- Labellisation d'Unité de Psychiatrie de la Personne Agée (UPPA), (financement ARS depuis 2021)



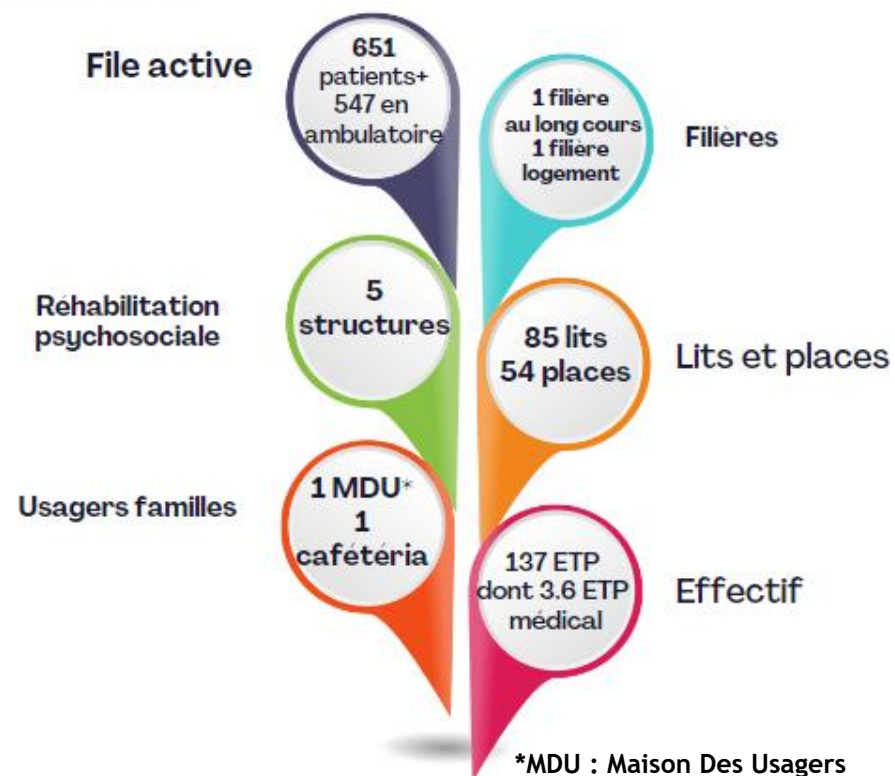
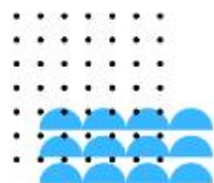
CENTRE  
HOSPITALIER

*La Chartreuse*

# Pôle Réhabilitation - Les principales réalisations (PE 2021-2025)



## Chiffres clés 2022



••• Déploiement d'une équipe transition pour la prise en soins des 15-25 ans (FIOP 2020, demande de pérennisation en cours)

••• Développement de la pair-aidance au sein du C2RB

Création d'une Unité d'Education Thérapeutique du Patient (ETP) (financement ARS pérenne) et labellisation de plusieurs programmes ETP avec financement ARS selon nombre de patients / familles inclus

Création d'une Plateforme de diagnostic des Troubles du Neuro Développement (TND), financement pérenne ARS depuis 2022

Mise en place de « Matisse 2.0 » (appartements autonomes)

Mise en place du DIU de Réhabilitation Psychosociale (effectif année universitaire 2022-2023)



Développer une  
filière dédiée à la  
prise en soin des  
troubles bordelines

Participer à la  
recherche : RHU  
Psycare

**PÔLE REHAB'  
LES  
PRINCIPAUX  
PROJETS**

Faire évoluer les  
deux unités  
sanitaires USALP et  
Arc-en-Ciel en MAS

Développer le  
SAMSAH sur  
Beaune (20 places)

Développer l'Accueil  
Familial  
Thérapeutique (AFT)



CENTRE  
HOSPITALIER

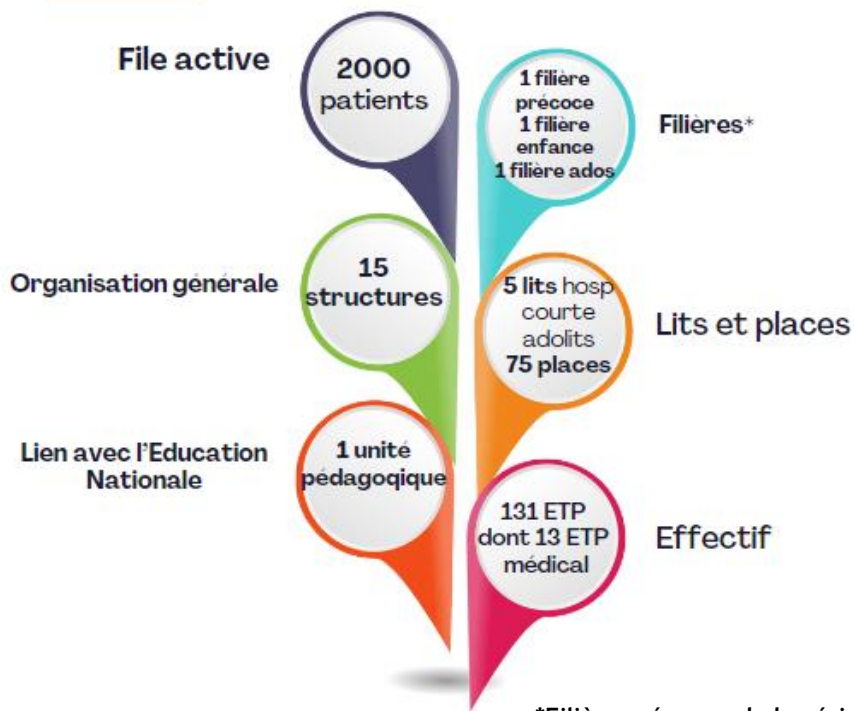
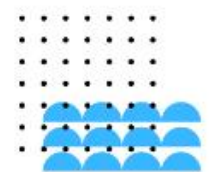
*La Chartreuse*



# Pôle PEA - Les principales réalisations (PE 2021-2025)

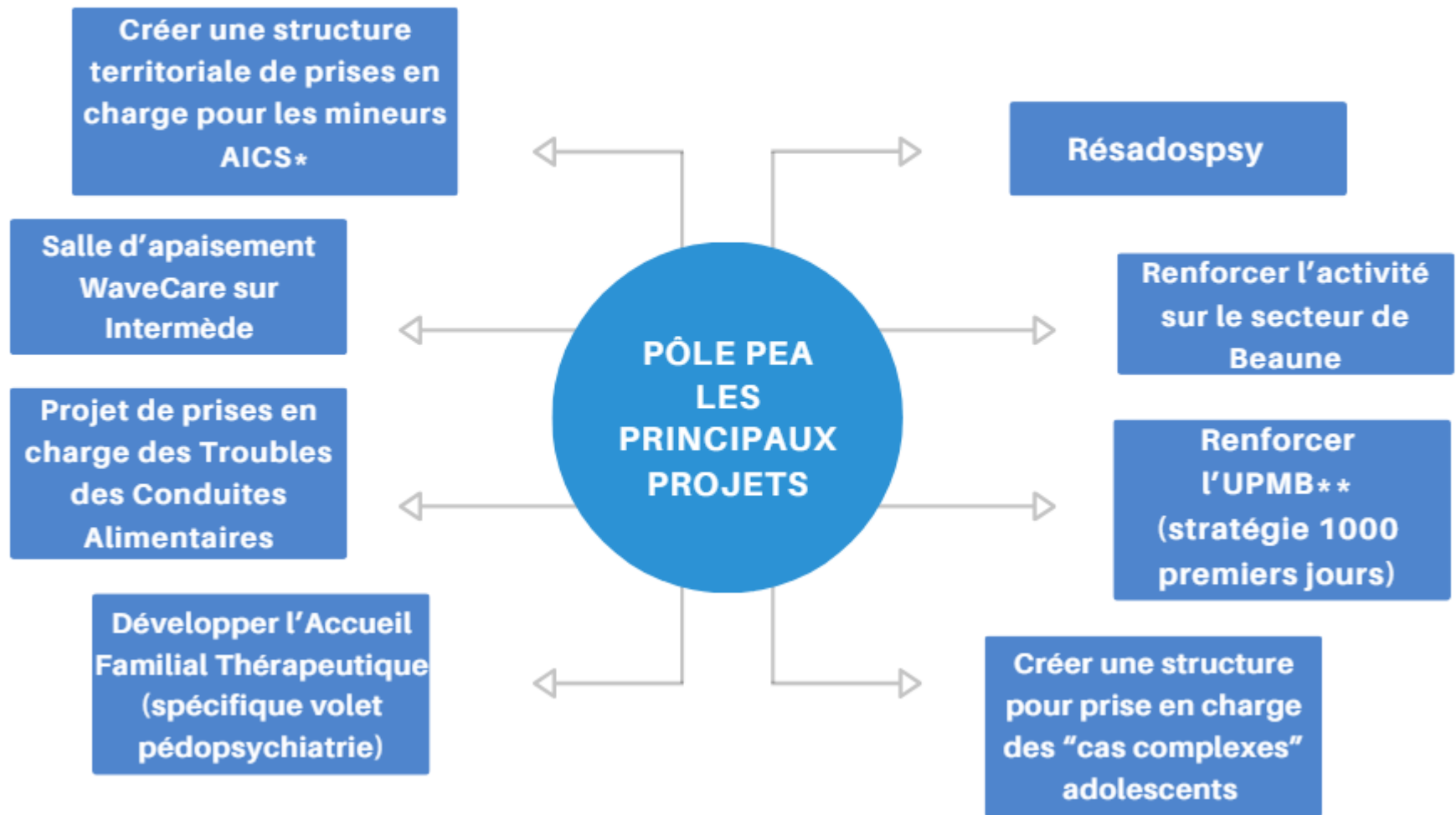


## Chiffres clés 2022



\*Filière précoce : de la périnatalité à l'âge de 6-7 ans  
Filière enfance : de 6-7 ans à 11-12 ans  
Filière adolescence : de 11-12 ans à 18-19 ans

- ▶ Les actions portées par la Maison Des Adolescents et de leur Parent : **Etu'bien, Ecout&Moi...**
- ▶ Co-portage du déploiement de **l'équipe transition** en lien avec le pôle Réhabilitation (FIOP 2020)
- ▶ Déploiement de **l'Unité Père-Mère-Bébé** (MNPEA 2020)
- ▶ Création d'une **Equipe Mobile Ressources**, financement pérenne ARS depuis 2022
- ▶ Structuration de la filière **Adopsychiatrie** sur le département (lettre de mission ARS)
- ▶ Mise en œuvre de **l'équipe mobile pédopsychiatrique du psychotraumatisme** (EM2P)



\* AICS : Auteurs d'Infraction à Caractère Sexuel  
\*\* UPMB : Unité Père Mère Bébé



# Pôle AMT - Les principales réalisations (PE 2021-2025)

## Chiffres clés 2022



\* ECT : Electroconvulsivothérapie

- ▶ Création d'une **Equipe Mobile de Soins Somatiques en Santé Mentale (ES3SM)**, (FIOP 2021)
- ▶ Labellisation **Lieu de Santé Sans Tabac**, (financement FLCA 2022)
- ▶ Création d'une **Equipe Mobile d'Addictologie**, en lien avec l'association « Le Renouveau » (financement ARS 2022)
- ▶ **Accréditation SFRMS de l'Unité du sommeil**
- ▶ Installation d'un **lit de médecine du sommeil supplémentaire**



\* ETP : Education Thérapeutique du Patient

\*\* EAPA : Educateur en Activité Physique Adapté

\*\*\* EM3SM : Equipe Mobile Somatique et Soins en Santé Mentale



CENTRE  
HOSPITALIER

La Chartreuse



## Projets des Usagers

---



### OBJECTIFS

L'enjeu du projet des usagers réside dans le fait de parvenir à la collaboration de l'entourage du patient pour plus d'efficacité dans sa prise en charge psychiatrique et permettre ainsi d'éviter les ruptures de soins et les ré-hospitalisations.



### PRIORITÉS 2023

- Formaliser une plaquette d'information à destination des tiers concernant les soins sans consentement.
- Proposer un questionnaire d'évaluation des besoins des proches.



### ACTIONS MISES EN ŒUVRE EN 2022 ET SUIVI DES PROJETS PRIORITAIRES

- Formalisation et diffusion d'une plaquette d'information pratique pour les familles et les proches de personnes hospitalisées (Projet partagé CDU/PTSM21/ Communication)
- Suivi de la mise en œuvre du plan d'action suite à la visite de la mission d'observation « Qualityrights » du CCOMS



### FINANCEMENTS DES PROJETS

- Subvention perçue au titre du PTSM21 pour poursuivre le déploiement de la formation Premiers Secours en Santé Mentale en Côte d'Or, (Projet partagé PTSM 21/UNAFAM 21)
- Subvention accordée par l'ARS pour poursuivre la promotion et le déploiement de la pair-aidance dans les soins proposés au C2RB du CH La Chartreuse

# Direction des ressources humaines et de la formation continue - Chiffres clés 2022

## Effectifs gérés

 1161 personnes  
dont 75 médecins  
et internes

 1070 Equivalent  
Temps Plein


## Gestion RH

 82 offres  
internes  
62 externes

 227 recrutements  
(entrées)

 117 stagiairisations

 304 avancements  
d'échelon/43 de  
grade

 14 880 paies


## Formation / Evaluation

 651 formations  
(47 888 heures,  
6742 jours)

 633 000 €


 965 entretiens  
professionnels


## Accompagnement

 12 agents en EP

 30 agents à suivi  
particulier

 123 dons de  
jours

 247 personnes  
bénéficiant du  
forfait  
développement  
durable

 52 personnes  
bénéficiant du  
télétravail

**Qualiopi**   
processus certifié

# Direction des Soins Infirmiers, Rééducation et Médico Techniques (DSIRMT) - Chiffres clés 2022

## Effectifs gérés



730 agents non médicaux



93 entretiens de recrutement dont 51 entretiens infirmiers et 28 aides-soignants

## Stages infirmiers et aides-soignants



450 étudiants :



294 étudiants en Soins Infirmiers



55 élèves aides-soignants



7 étudiants en 2ème année de médecine



6 étudiants en formation d'Assistants de Régulation Médicale

## Nombre de stage terrain



58 demandes



CENTRE  
HOSPITALIER

*La Chartreuse*

# Projet qualité et risques - Chiffres clés 2022

## Qualité



6 journées  
préparation visite  
certification



4 copil qualités  
risques



300 personnes  
sensibilisées

## Gestion des risques



49 cellules  
d'analyses des  
Evènements  
Indésirables



844 signalements  
FEI dont :  
7 évènements  
graves, 12  
évènements  
indésirables graves  
, 114 signalements  
d'erreurs  
médicamenteuse



5 Comités Retour  
d'Expérience  
Violence



309 signalement  
à l'ONVS

## Gestion documentaire



166 documents  
créés, 94  
documents  
révisés

## Evaluation



35 coordinations  
d'évaluations  
"Patient traceur"  
19 "Parcours  
traceur"



23 coordinations  
d'entretiens  
"Expérience  
Patient"



15 coordinations  
d'EPP



20 enquêtes de  
satisfaction  
(patients et  
prof.)



CENTRE  
HOSPITALIER

La Chartreuse



# Direction des Services Techniques, Economiques et Logistiques - Chiffres clés

## Effectifs



29 agents services techniques



9 agents services économiques



31 agents services logistiques



21 agents services restauration

## Logistique



9300 m2  
entretenu par le  
SCNH



81 390 kg de linge  
entretenu à la  
laverie



602 333 traités et  
livrés par un  
prestataire ext.

## Services économiques



17 240 lignes de  
commandes

## Services restauration



environ 370 000  
Repas servis

## Services techniques



3 583 bons  
travaux traités



184 333 TTC de  
production  
immobilisée (soit  
12 chantiers)



CENTRE  
HOSPITALIER

La Chartreuse

# Direction des finances et du Système d'Information- Chiffres clés 2022

## Effectifs



6 agents équipe informatique



11 agents service des finances, GAP, SSC



4 agents service des majeurs protégés

## Service des finances et gestion des patients



12 600 mandats, 23 500 titres traités



764 mesures SSC dont 65 SDRE,



Iso-contention : 162 informations et 136 saisines JLD



82 demandes de dossiers médicaux



142 dossiers majeurs protégés

## Services informatique



99,81% de taux moyen de dispo. des applications



Environ 6500 demandes d'assistance



120 demandes d'équipement



CENTRE HOSPITALIER

La Chartreuse

\* GAP : Gestion Administrative des Patients

\*\* SCC : Soins Sans Consentement

# Direction des Affaires générales- Chiffres clés 2022

## Affaires générales



44 réponses à projets (AAP)



26 financements accordés 2 146 000 € environ



17 000 € labellisation des programmes ETP

## Affaires juridiques



211 recherches juridiques



64 conventions rédactions/ vérifications



10 formations droits des patients

## Relations avec les usagers



4 CDU



86 Réclamations (3 nouveaux dossiers contentieux)



6 rencontres avec les usagers et 35 contacts tél.

## Communication



Création "maison" d'un film institutionnel



8 Caf&doc' (250 personnes)



Création du site internet "ma santé mentale en Côte d'Or"



Organisation collecte de dons



50 actions de communication



Organisation de la 1ère édition des "foulées douces"

# Culture & documentation

## Documentation

- Un lieu de lecture pour tous « La bibliothèque pour tous »
- Une bib mobile (pour les unités fermées)
- Un centre de documentation (Plus de 90 000 réf.) en réseaux (GIP Ascodocpsy, FFCRIAVS)

## Culture

- Un cirque : Cie armo/Jérôme THOMAS
- Un espace d'exposition : l'hostellerie-arts singuliers
- Une organisation efficiente avec le Comité Culturel
- Des réponses à projets culture/santé

## Valorisation du patrimoine

- Chapelle rénovée ouverte tous les jours (9h00-17h30)
- Puits de Moïse (lien avec l'Office de tourisme) - 10 000 visiteurs/an
- Participation aux Journées Européennes du Patrimoine
- Liens avec l'association des Amis de la Chartreuse de Champmol
- Liens avec l'Office de Tourisme de Dijon

# Ressources disponibles

- ▶ [Site du CHLC](#)
- ▶ [Film institutionnel](#)
- ▶ [Site « ma santé mentale »](#)
- ▶ [Film POP](#)
- ▶ [Projet d'établissement 2021-2025](#)
- ▶ [Rapport d'activité 2022](#)
- ▶ Projets de pôle 2023
  - ▶ [Projet du pôle AMT](#)
  - ▶ [Projet du pôle de psychiatrie de l'enfant et de l'Adolescent](#)
  - ▶ [Projet du pôle extrahospitalier](#)
  - ▶ [Projet du pôle intra](#)
  - ▶ [Projet du pôle réhabilitation](#)
- ▶ [Contrats de pôle](#)
- ▶ Bilan du projet d'établissement
  - ▶ [Directions fonctionnelles](#)
  - ▶ [Projet médical](#)