



Conseil Local de Santé Mentale *Franco Basaglia*

INFORMER sur les maladies psychiques, lutter contre la **STIGMATISATION**, favoriser l'**INSERTION** dans la cité et l'**AUTONOMIE** de l'usager-citoyen, développer les actions de **PREVENTION** et de ce fait, **AMELIORER** l'accès et la continuité des soins.

Tels sont les objectifs du CLSM Franco Basaglia, créé il y a 4 ans, par six communes* de Côte d'Or et de nombreux acteurs du territoire soucieux de travailler collectivement pour le mieux vivre ensemble, avec le soutien de l'Agence Régionale de Santé Bourgogne et du Centre Hospitalier La Chartreuse.

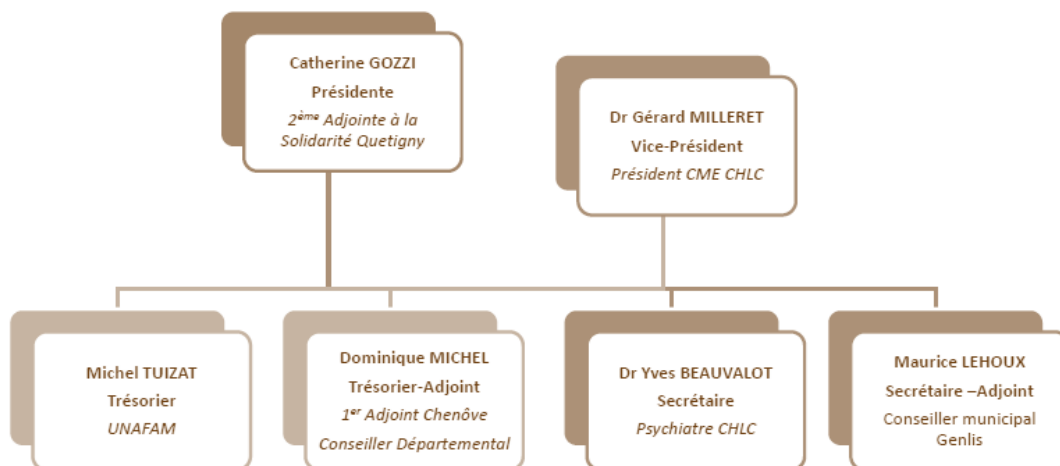
*Chenôve, Genlis, Longvic, Neully-lès-Dijon, Quetigny, Saint-Apollinaire

CONTACT

CLSM Franco Basaglia
22, avenue du Château
21800 QUETIGNY
03.80.48.41.15
clsm.francobasaglia@gmail.com

L'ASSOCIATION

LE BUREAU



Membres de DROIT (ou leur représentant désigné)

Rémi DETANG, Maire de Quetigny,
Rémi DELATTE Maire de Saint-Apollinaire,
Vincent DANCOURT, Maire de Genlis,
Jean-Louis DUMONT, Maire de Neully-Les-Dijon,
José ALMEIDA, Maire de Longvic,
Thierry FALCONNET, Maire de Chenôve,
Bruno YGAUNIN, Délégué du Préfet,
Christophe LANNELONGUE, Directeur de l'ARS, Bourgogne Franche Comté
Jean-Yves PIAN, Président du Conseil de surveillance du CH la Chartreuse,
Bruno MADELPUECH, Directeur du Centre Hospitalier la Chartreuse,
Elisabeth BEAU, Directrice générale Centre Hospitalier Universitaire.

LE CONSEIL D'ADMINISTRATION

Membres élus

Dr William GUICHERD, Praticien hospitalier CHLC
Jean-Pierre FRELING, Cadre de santé CHLC
Ghislaine MILLOT, Représentante des usagers, Présidente « Dentelle en Ribambelle »
Christian DECOMBARD, Président, Dépendances 21
Dr Patricia PLUMET, Praticien hospitalier – Psychiatrie de l'enfant et de l'adolescent
Sandrine BONNET, pour La Mutualité Française Bourguignonne SSAM, Directrice Pôle Handicap
Patrice DUROVRAY pour L'ACODEGE, Directeur général

Invités à siéger

Bernard FAVET Directeur régional ANPAA
Françoise JUNG Directrice Adosphère – Maison des Adolescents de Côte d'Or
Solange BREGER Cadre de santé Centre Hospitalier Universitaire