



# Présentation du Dispositif Habitat Inclusif



# Le Pôle des Services d'Intervention Sociale PEP 71



Le Pôle des Services d'Intervention Sociale PEP 71,  
c'est actuellement :

- 3 Accueils de Jour
- 3 SAVS (Services d'Accompagnement à la Vie Sociale)
- 3 GEM (Groupe d'Entraide Mutuelle)
- 2 Résidences Accueil et Services
- 1 Dispositif Habitat Inclusif
- 12 logements en Intermédiation Locative



Activités

# Le Pôle des Services d'Intervention Sociale PEP 71

Le Pôle des Services d'Intervention Sociale PEP 71, c'est :

- Un public spécifique :



Des adultes en situation de handicap psychique

- Plus de 400 usagers accompagnés en 2017
- 43 professionnels (39,63 ETP)

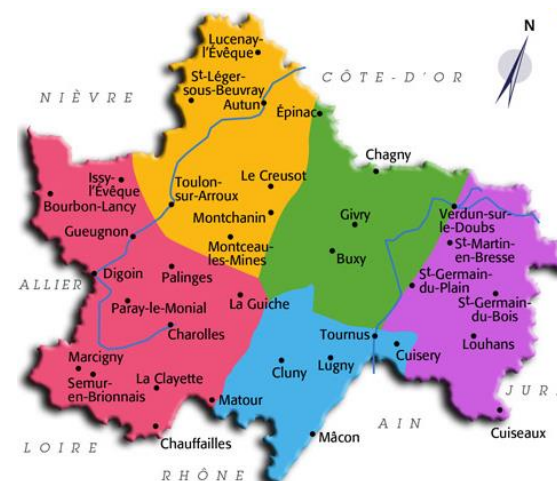
# Le Pôle des Services d'Intervention Sociale PEP 71

Le Pôle des Services d'Intervention Sociale PEP 71, c'est :



- 13 services ou dispositifs

- Répartis sur 4 territoires géographiques distincts :
- Chalon-sur-Saône
- Mâcon
- Paray-le-Monial
- Montceau-les-Mines



# Le Pôle des Services d'Intervention Sociale PEP 71



## L'offre d'hébergement :

- Deux Résidences Accueil et Services (RAS)
- Une à Mâcon : 15 logements à disposition  
Ouverture en 2008
- Une à Saint-Rémy : 15 logements à disposition  
Ouverture en 2011

2 Hôtes par site

Financement DDCS



# Le Pôle des Services d'Intervention Sociale PEP 71

## Principe des Résidences Accueil et Services:

La " résidence accueil " est une pension de famille dédiée aux personnes en situation de handicap psychique.

Les résidences accueil sont donc rattachées à la réglementation des maisons relais, dont elles sont une modalité particulière.

- Habitat durable, sans limitation de durée, pour des personnes seules sans enfants ayant de faibles ressources
- Proposition de temps semi-collectifs (réunion des locataires, repas, activités, sorties)
- Accompagnement social dans le logement, favorisé par un SAMSAH ou un SAVS, mais non obligatoire



# Le Pôle des Services d'Intervention Sociale PEP 71

## Intermédiation Locative (IML) :

- Convention pour gérer 8 logements sur le bassin chalonnais
- Convention pour gérer 4 logements sur le bassin parodien

IML est un dispositif qui permet de sécuriser et simplifier la relation entre locataire et bailleur par la médiation d'un tiers social (PEP 71)



# Naissance du Projet Habitat Inclusif

- Depuis 2015 fonctionnement d'une commission Handicap Psychique au sein des PEP 71 (Professionnels des services et établissements SAVS, SAMSAH, ESAT, FAM...)
- En 2017, étude de la Stratégie Quinquennale de l'offre Médico-Sociale Volet Handicap Psychique
- Réflexion engagée sur l'opportunité de développer une nouvelle offre d'hébergement complémentaire aux Résidences Accueil et Services dans la perspective du « Choisir son chez soi »



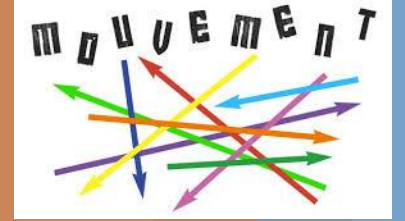


# La réponse Habitat Inclusif

- En novembre 2017, parution du Guide de l'Habitat Inclusif
- Le 10/11/2017 : Appel à candidature lancé par l'ARS BFC
- La Commission Handicap Psychique PEP 71 élabore sa réponse
- Envoi le 21/12/2017



# Mise en œuvre du dispositif Habitat Inclusif



- Réponse ARS fin Janvier 2018
- Recrutement Coordinatrice Habitat Inclusif
  - Début de mission le 15/02/2018
- Courrier d'information aux partenaires (CHS, Services Mandataires, autres associations chalonaises, autres services PEP) et premières rencontres
- Départ progressif des locataires Intermédiation Locative

# A qui s'adresse le dispositif?

- A des adultes :
- en situation de handicap psychique
- concernés par une maladie neurodégénérative
- avec des Troubles du Spectre Autistique

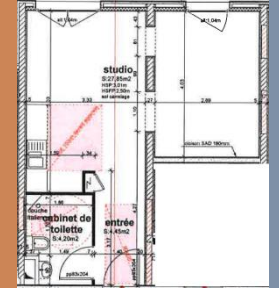
**Mais tous disposant de la capacité à vivre  
en logement autonome**



# Quels logements ?

Une opportunité au niveau de l'offre de logements sur le Pôle :

- Disponibilité prévue, mais progressive de 8 appartements en début d'année 2018
- Par glissement des locataires de logements regroupés vers du logement diffus sur le bassin chalon nais
- 8 Logements situés sur un étage dans un bâtiment appartenant à SCIC Habitat Bourgogne accessibles PMR, sécurisés, avec des espaces collectifs.



# Quels logements ?



- 8 logements situés au 1 impasse de la Bourgeoonne à St Rémy
- Type T1 Bis d'une surface d'environ 33 m<sup>2</sup>
- Redevance mensuelle moyenne : 309 € en fonction de la surface
- Provisions Eau + Electricité /mois : 37 €
- Application d'un taux de 25% de frais de gestion (secrétariat, travaux éventuels...)
- Total moyen: 430 €
- Dispositif de logement éligible à l'AL (Allocation Logement)
- Caution : 1 mois de redevance



# Mise en œuvre du dispositif Habitat Inclusif

Souhait de la mise en place d'une commission d'attribution des logements



- Partenaires invités :
  - ARS
  - DDCS (Direction Départementale Cohésion Sociale)
    - Conseil Départemental
  - CMP de Chalon (Centre Médico-Psychologique)
    - UDAF (Service Mandataire)
  - Deux associations chalonnaises (AMEC, APF)
- ACT PEP 71 (Appartements Coordination Thérapeutique)

# Mise en œuvre du dispositif Habitat Inclusif



- **1<sup>ère</sup> commission : 03/04/2018**
  - 3 appartements disponibles
    - 5 dossiers présentés
    - 3 dossiers retenus
      - 0 entrée
- **2<sup>ème</sup> commission : 28/08/2018**
  - 5 appartements disponibles
    - 13 dossiers présentés
    - 5 dossiers retenus
    - Entrées en cours

# Rôle de la Coordinatrice?

- Accueillir et aider à l'installation dans le logement
- Organiser et faciliter l'inclusion sociale (associations sportives du territoire, actions citoyennes...)
- Mettre en œuvre un réseau partenarial (soins, emploi, accès aux droits...)
- Répondre aux besoins des personnes en facilitant la mise en place des prestations individuelles (aide à domicile, aide ménagère, SAVS, SAMSAH...)
- Réguler le quotidien (relations de voisinage, tranquillité des lieux)
- Proposer des actions et activités communes
- Evaluer le parcours dans le logement annuellement
- Interroger les possibles projets d'évolution





# CONTACT

[habitat-inclusif@pep71.org](mailto:habitat-inclusif@pep71.org)

Coordinatrice : GENIEUX Sandrine

*Merci Pour Votre  
Attention*

