

## FONCTION APPUI LOGISTIQUE À L'ORGANISATION ÉVÉNEMENTIELLE

La fonction APPUI LOGISTIQUE À L'ÉVÉNEMENTIEL est gérée par l'équipe logistique.

Chiffres 2015 : 186 manifestations événementielles traitées.

Responsable : M. MOUROT

## FONCTION POOL AUTOMOBILE

La fonction POOL AUTOMOBILE est assurée par l'équipe du Standard sous l'autorité du responsable.

Chiffres 2015 : 96 véhicules et engins, 3 760 réservations, 184 372 km parcourus.

Responsable : M. PUTZ

## MEMO CONTACTS DSET : Services supports hôteliers, logistiques et techniques

### Je souhaite commander des fournitures, obtenir un service, exprimer un besoin de réparation ou une demande de travaux ?

⇒ Je renseigne le **formulaire adéquat**

⇒ Liste et procédures afférentes disponibles en ligne, sur le commun général :

G:\Formulaires Demandes de travaux fournitures et services à la DSET

### Je suis confronté à un incident logistique ?

J'alerte systématiquement en appelant le :

- **5217** (repas)
- **5240** (linge hôtelier, professionnel, laverie)
- **5213** (livraisons, vagemestre, déchets)
- **5411** (approvisionnements)

La continuité de service induit des renvois d'appels : ne raccrochez pas !

### Cet appel n'aboutit pas ou la difficulté subsiste ?

⇒ Je préviens alors le secrétariat de la DSET, en appelant le : **5282**

### Je suis confronté à une urgence technique ?

Je signale obligatoirement en appelant le :

- **4998**

Ligne opérationnelle 7j/7, 24h/24 par renvoi automatique au standard du CH.

### Je souhaite formuler toute autre demande ou entre en contact avec l'encadrement supérieur de la DSET ?

⇒ J'écris à : [secretariat.dset@chcdijon.fr](mailto:secretariat.dset@chcdijon.fr)

# DIRECTION DES SERVICES ECONOMIQUES ET TECHNIQUES

## L'ORGANISATION GÉNÉRALE

La DSET (Direction des Services Economiques et Techniques) comprend 3 secteurs d'activités : administratif, logistique et technique ; les deux premiers étant connus habituellement sous l'appellation « Services Economiques ».

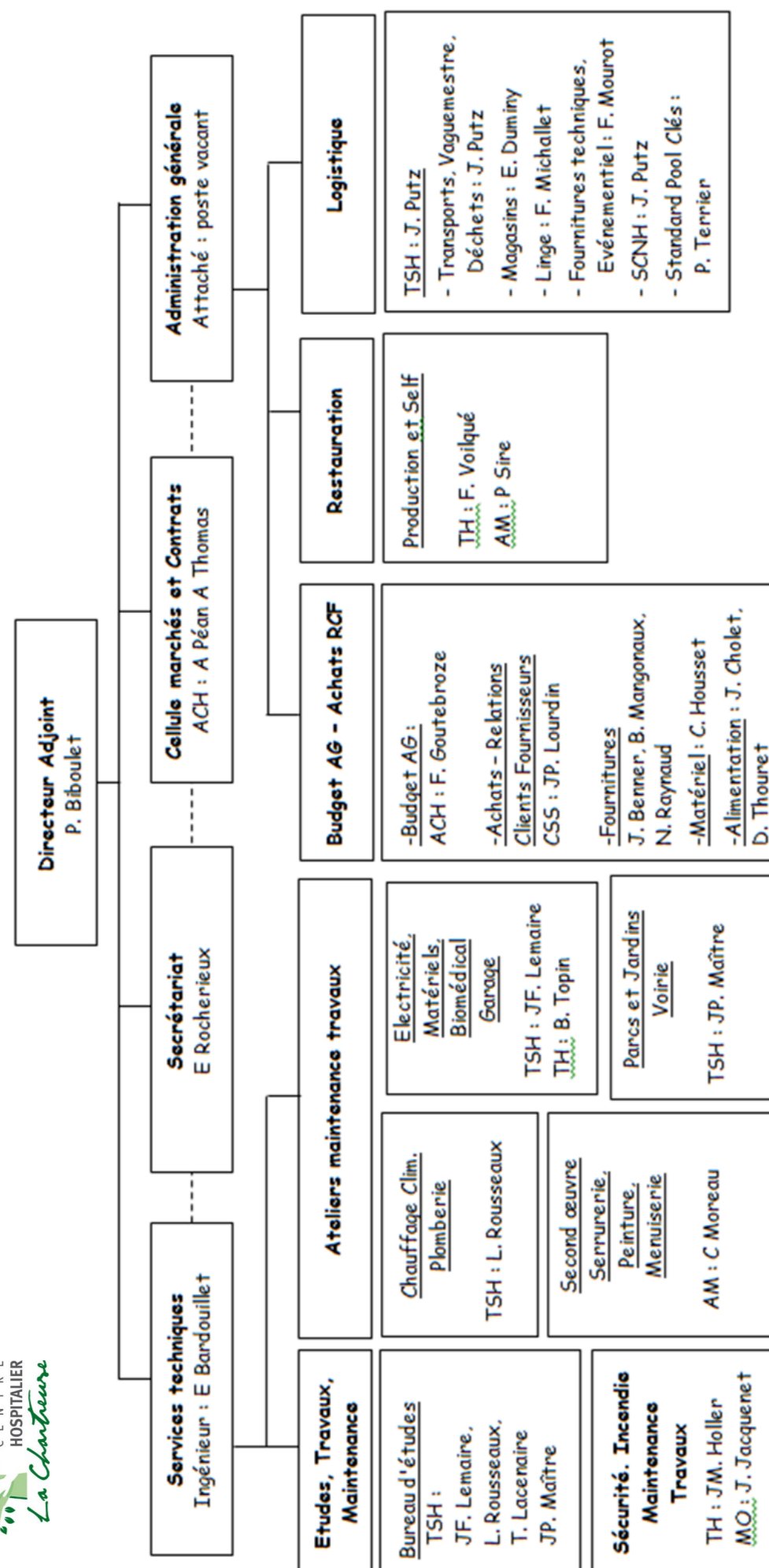
- Le secteur administratif, outre l'administration générale de la DSET, assure la fonction achats au travers de plusieurs équipes spécialisées et s'appuie sur une cellule marchés et contrats au service de l'ensemble de l'établissement, un secrétariat ainsi qu'un chargé de mission relations clients-fournisseurs, issu de la filière soignante,
- Le secteur logistique englobe les fonctions restauration et logistique proprement dites, à savoir le magasin, la fonction linge, le transport (hors patients), le nettoyage (hors services de soins), la logistique événementielle, les déchets et le standard,
- Les services techniques comprennent un bureau d'études et cinq ateliers : sécurité incendie, climatique-plomberie, menuiserie-serrurerie-peinture,électricité-matériels-garage-biomédical, espaces verts-voirie, qui sont chargés de la maintenance et réalisent également des opérations de travaux.

## DESCRIPTION GÉNÉRALE DES MISSIONS ET DES ACTIVITÉS

Les missions et activités, les fonctions charges et activités qui en résultent, sont déterminées par la réglementation et confiées par le directeur de l'établissement à la DSET et à son directeur adjoint.

- Approvisionnement, fonctions comptables et patrimoniales,
- Plans d'investissement, maintenance et renouvellement du patrimoine immobilier et des équipements,
- Contribution à la marche générale de l'établissement,
- Qualité et sécurité,
- Planification des moyens, des activités - Conduite de projets,
- Encadrement.





## LES DIFFÉRENTES FONCTIONS EXISTANTES AU SEIN DE LA DSET

### FONCTION ACHAT

La fonction **ACHAT** regroupe les fournitures hôtelières, techniques et alimentaires, la documentation, l'équipement et le budget, ainsi qu'une cellule Marché.

**Chiffres 2015 :** (hors plan d'équipement et apports habituels des unités)

19 056 lignes de commandes,

33 procédures formalisées traitées (Appels d'offres et MAPA), 92 contrats et conventions suivis, 48 prestations sur devis et redevances suivies.

**Responsable :** M. GOUTEBROZE

### FONCTION ÉNERGIE

La fonction **ÉNERGIE** est gérée par deux ateliers de l'équipe des Services Techniques : « Electricité, Matériels, Biomédical » et « Climatique, Plomberie ».

**Chiffres 2015 :**

consommation d'eau : 42 000 m<sup>3</sup>,

consommation d'électricité : 2 120 078 KWh,

consommation de chauffage : 9 089 000 KWh.

**Responsables :** M. LEMAIRE / M. ROUSSEAU

### FONCTION RÉPARATIONS

La fonction **RÉPARATIONS** est gérée par l'équipe « Maintenance et réparations » des Services Techniques.

**Chiffre 2015 :** 4 430 bons de demandes de réparations enregistrées par les ateliers (hors maintenance préventive et plan de travaux).

**Responsable :** M. BARDOUILLET

### FONCTION RESTAURATION

La fonction **RESTAURATION** comprend la production, et le restaurant du personnel.

**Chiffres 2015 :** 468 567 repas, coût de la matière par repas : 2,21 Euros.

**Responsables :** M. VOILQUE - M. SIRE

### FONCTION LINGE

La fonction **LINGE** est assurée par l'équipe de la laverie du Centre Hospitalier et le fournisseur.

**Chiffres 2015 :**

40 185 Kg de linge traité / 39 037 articles enregistrés / 7 930 articles marqués par la laverie de l'établissement

283 291 kg de linge hôtelier, traité par le fournisseur.

**Responsable :** M. MICHALLET

### FONCTION NETTOYAGE

La fonction **NETTOYAGE** est gérée par l'équipe logistique.

**Chiffres 2015 :** 14 300 m<sup>2</sup> de surfaces entretenues par le SCNH (Service Central de Nettoyage et d'Hygiène).

**Responsable :** M. PUTZ